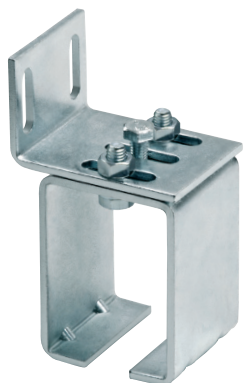


**Art. 23**



©2017 - FRATELLI COMUNELLO S.P.A. - All rights reserved  
Via Cassola, 64 - 36027 Piosà (VI) Italy  
info@comunello.it www.comunello.com

**ITA**  
**IMPIEGO:** Supporto per monorotaia.  
**TIPO:** Supporto per monorotaia regolabile a parete.  
**FISSAGGIO:** A fissare su parete.  
**MATERIALE:** Acciaio zincato elettroliticamente.  
**RICICLO:** Smaltire come materiale ferroso secondo le leggi vigenti nel paese di installazione.  
**PARTI SOGGETTE AD USURA:** Superfici di contatto tra binario e ruote carrelli.  
**AVVERTENZE:** Il costruttore si riserva di modificare senza preavviso le caratteristiche del prodotto secondo le proprie esigenze. Il costruttore non risponde di modifiche anche parziali del prodotto e le prestazioni dichiarate sono valide solo se si seguono le modalità di installazione eseguite da personale qualificato.

CARATTERISTICHE TECNICHE			
	23 PICCOLO	23 MEDIO	23 GRANDE
PESO PEZZO	0,37 Kg	0,40 Kg	0,68 Kg
MONOROTAIA ABBINATA	24 PICCOLO	24 MEDIO	24 GRANDE
CADENZA MANUTENZIONI			
BASSO IMPIEGO < 25 MANOVRE/GIORNO	MEDIO IMPIEGO < 50 MANOVRE/GIORNO	ALTO IMPIEGO > 50 MANOVRE/GIORNO	
1 ANNO*	1 ANNO*	6 MESI*	
Verificare il fissaggio a parete.			
*Lo schema riportato è relativo ad un ambiente di lavoro normale (non ambiente marino o particolarmente aggressivo).			

**FRA**  
**UTILISATION:** Support pour monorail.  
**TYPE:** Support pour monorail réglable mural.  
**FIXAGE:** A fixer au mur.  
**MATIERE:** Acier zingué électrolytiquement.  
**RECYCLAGE:** Eliminer comme matériel ferreux selon les lois en vigueur dans le pays d'installation.  
**PARTIES SUJETTES A USURE:** Surfaces de contact entre rail et galets charriots.  
**AVERTISSEMENT:** Le constructeur se réserve le droit de modifier sans préavis les caractéristiques du produit selon ses propres exigences. Le constructeur ne répond pas des modifications même partielles du produit et les performances déclarées ne sont valables que si l'on respecte les modalités d'installation effectuées par du personnel qualifié.

CARACTERISTIQUES TECHNIQUES			
	23 PETIT	23 MOYEN	23 GRAND
POIDS PIECE	0,37 Kg	0,40 Kg	0,68 Kg
MONORAIL ASSORTI	24 PETIT	24 MOYEN	24 GRAND
FREQUENCE ENTRETIENS			
BASSE UTILISATION < 25 MANOEUVRES/JOUR	MOYENNE UTILISATION < 50 MANOEUVRES/JOUR	HAUTE UTILISATION > 50 MANOEUVRES/JOUR	
1 AN*	1 AN*	6 MOIS*	
Vérifier le fixage au mur.			
*Le schéma se rapporte à un milieu de travail normal (pas un milieu marin ni particulièrement agressif).			

**DE**  
**GEBRAUCH:** Halterung für Einschienenbahn.  
**TYP:** Verstellbare Halterung für Einschienenbahn mit Wandbefestigung.  
**ANBRINGUNG:** An der Wand befestigen.  
**WERKSTOFF:** Elektrolytisch verzinkter Stahl.  
**RECYLING:** Entsorgung als Eisenschrott nach Vorgabe der am Installationsort geltenden Gesetzgebung.  
**VERSCHLEISSTEILE:** Kontaktflächen von Schiene und Rollen des Wagens.  
**WICHTIGE HINWEISE:** Der Hersteller behält sich das Recht vor, die Produkteigenschaften nach seinem Dafürhalten ohne Vorankündigung zu ändern. Der Hersteller haftet nicht für die am Produkt durchgeführten Änderungen. Die angegebenen Leistungen haben nur dann Gültigkeit, wenn die Installation von qualifiziertem Fachpersonal ausgeführt worden ist.

TECHNISCHE DATEN			
	23 KLEIN	23 MITTEL	23 GROSS
STÜCK-GEWICHT	0,37 kg	0,40 kg	0,68 kg
PASSENDE EINSCHIENENBAHN	24 KLEIN	24 MITTEL	24 GROSS
WARTUNGSPLAN			
GERINGE BELASTUNG < 25 MANÖVER/TAG	MITTLERE BELASTUNG < 50 MANÖVER/TAG	HOHE BELASTUNG > 50 MANÖVER/TAG	
1 JAHR*	1 JAHR*	6 MONATE*	
Die Befestigung an der Wand prüfen.			
* Die Angaben beziehen sich auf einen Standort mit normaler Belastung (nicht in der Nähe von Salzwasser oder mit besonders aggressiven Bedingungen).			

**EN**  
**USE:** Support for monorail.  
**TYPE:** Adjustable wall support for monorail.  
**FIXING:** For wall fixing.  
**MATERIAL:** Electrogalvanised steel.  
**RECYCLING:** Disposal as ferrous material in accordance with the current laws in the country of installation.  
**PARTS SUBJECT TO WEAR:** Rail and wheel contact surface.  
**IMPORTANT:** The manufacturer reserves the right to modify the characteristics of the product as required without notice. The manufacturer declines any liability for even partial modifications to the product, and the declared performance values are valid only if the installation procedures are carried out by qualified personnel.

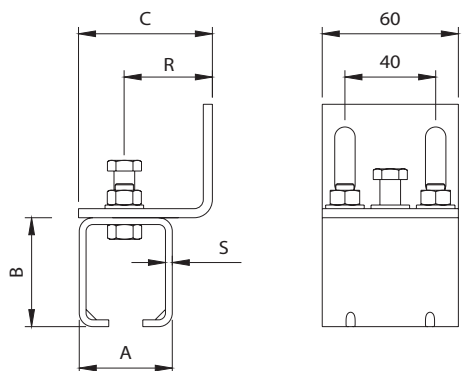
TECHNICAL CHARACTERISTICS			
	23 SMALL	23 MEDIUM	23 LARGE
WEIGHT OF PART	0,37 Kg	0,40 Kg	0,68 Kg
COMBINED MONORAIL	24 SMALL	24 MEDIUM	24 LARGE
MAINTENANCE FREQUENCY			
LOW USE < 25 OPERATIONS/DAY	AVERAGE USE < 50 OPERATIONS/DAY	HIGH USE > 50 OPERATIONS/DAY	
1 YEAR*	1 YEAR*	6 MONTHS*	
Check wall fixing.			
*The scheme refers to a normal workplace (not marine or particularly aggressive environments).			

**ESP**  
**USO:** Soporte para monocarril.  
**TIPO:** Soporte para monocarril regulable a pared.  
**FIJACIÓN:** A fijar sobre pared.  
**MATERIAL:** Acero galvanizado por electrolisis  
**RECICLAJE:** Eliminar como material de hierro según las leyes vigentes en el país donde se instala.  
**PARTES SUJETAS A DESGASTE:** superficies de contacto entre vía y ruedas carros  
**ADVERTENCIAS:** El fabricante se reserva el derecho de modificar sin aviso previo las características del producto según sus propias exigencias. El fabricante no responde por modificaciones, inclusive parciales del producto y las prestaciones declaradas son válidas sólo si se siguen las modalidades de instalación realizadas por personal cualificado.

CARACTERÍSTICAS TÉCNICAS			
	23 PEQUEÑO	23 MEDIANO	23 GRANDE
PESO PIEZA	0,37 Kg	0,40 Kg	0,68 Kg
MONOCARRIL ACOPLADO	24 PEQUEÑO	24 MEDIANO	24 GRANDE
CADENCIA MANTENIMIENTOS			
BAJO USO < 25 MANIOBRAS/DÍA	MEDIO USO < 50 MANIOBRAS/DÍA	ALTO USO > 50 MANIOBRAS/DÍA	
1 AÑO*	1 AÑO*	6 MESES*	
Verificar la fijación a pared.			
*El presente esquema es relativo a un ambiente normal de trabajo (no ambiente marino o especialmente agresivo).			

**RUS**  
**ПРИМЕНЕНИЕ:** Суппорт для направляющей.  
**ТИП:** Суппорт для регулируемой настенной направляющей.  
**КРЕПЛЕНИЕ:** Закрепить на стене.  
**МАТЕРИАЛ:** Оцинкованная электролитическим способом сталь.  
**ПЕРЕРАБОТКА:** Переработать, как железный материал на основе действующего законодательства страны, где производится монтаж.  
**ДЕТАЛИ, ПОДВЕРЖЕННЫЕ ИЗНОСУ:** Поверхности соприкосновения между направляющей и роликами тележек.  
**ПРЕДУПРЕЖДЕНИЯ:** Производитель, при возникновении необходимости, сохраняет за собой право изменять характеристики изделия без предварительного уведомления. Производитель не несет ответственность за внесение полных или частичных изменений в конструкцию изделия, действительными считаются только те действия, которые были выполнены квалифицированным персоналом и в соответствии с установленными правилами монтажа.

ПЕРИОДИЧНОСТЬ ТЕХОБСЛУЖИВАНИЯ			
	23 РИССОЛО (МАЛЕНЬКИЙ)	23 МЕДИО (СРЕДНИЙ)	23 ГРАНДЕ (БОЛЬШОЙ)
ВЕС 1 ЕДИНИЦЫ	0,37 Kg	0,40 Kg	0,68 Kg
СОВМЕСТИМАЯ НАПРАВЛЯЮЩАЯ	24 РИССОЛО (МАЛЕНЬКАЯ)	24 МЕДИО (СРЕДНЯЯ)	24 ГРАНДЕ (БОЛЬШАЯ)
ПЕРИОДИЧНОСТЬ ТЕХОБСЛУЖИВАНИЯ			
РЕДКОЕ ИСПОЛЬЗОВАНИЕ < 25 МАНЕВРОВ/ДЕНЬ	СРЕДНЕЕ ИСПОЛЬЗОВАНИЕ < 50 МАНЕВРОВ/ДЕНЬ	ЧАСТОЕ ИСПОЛЬЗОВАНИЕ > 50 МАНЕВРОВ/ДЕНЬ	
1 ГОД*	1 ГОД*	6 МЕСЯЦЕВ*	
Проверить крепление к стене.			
* Параметры данной таблицы предусмотрены для нормального рабочего помещения (не для объектов вблизи моря или с другими агрессивными факторами).			



Art.	Code	A	B	C	R	S	Kg
23	small 10605505 001	41	48	59	21-45	3	3,70
23	medium 10605500 001	52	73	69	25-50	4	4,00
23	large 10605510 001	66	88	79	35-52	4	4,10

